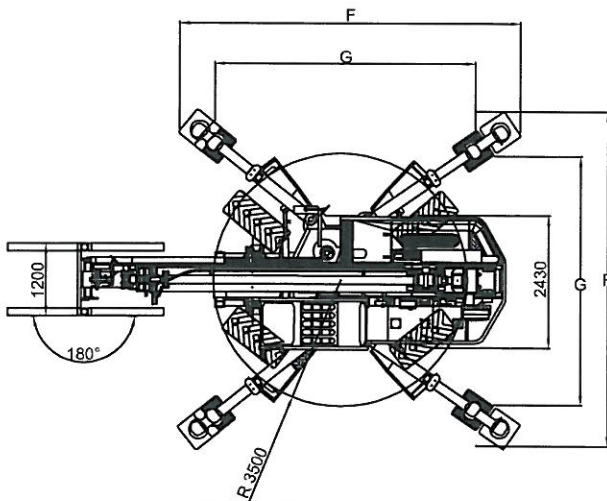
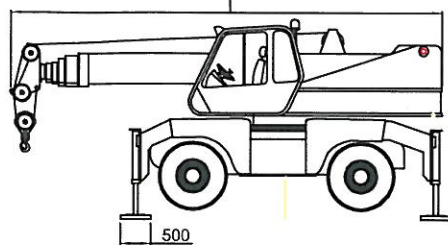
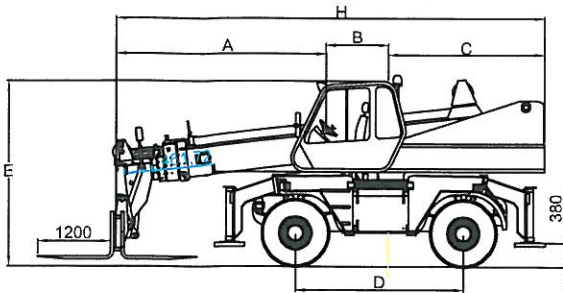


Technische Daten Specification : TD 40305, TD 45260, TD 45210, TD 52180



TD 40305	TD 45260	TD 45210	TD 52180
A= 3500mm	A= 3500mm	A= 3500mm	A= 2980mm
B=1250mm	B=1250mm	B=1250mm	B=1250mm
C=2550mm	C=2550mm	C=2400mm	C=2400mm
D=2900mm	D=2900mm	D=2850mm	D=2850mm
E=3020mm	E=3020mm	E=2980mm	E=2980mm
F=5400mm	F=5400mm	F=4600mm	F=4600mm
G=4600mm	G=4600mm	H=7200mm	H=6400mm
H=7250mm	H=7250mm	I =7045mm	I =6245mm
I =7200mm	I =7095mm		

Vetriebspartner/Dealer:

HERKULES - Teleskopstapler
Hersteller / manufacturer by:

Jakob - Fahrzeugbau AG
CH-8586 Engshofen TG

Telefon ++ 41 (0)71-4116760
Telefax ++ 41 (0)71-4114336
www.jakobfahrzeugbau.ch
info@jakobfahrzeugbau.ch

Motor/Engine (EU ab 9.2013)

4 Zyl. PERKINS -Turbodiesel commonrail
1204E-44TA EU Stage 3B DPF technik/ EPA Tier 4i DPF technology
Ladeluftkühlung / Intercooler 106 KW / 145 PS

Option

4 Zyl. PERKINS-Biturbodiesel commonrail
1204E-E44TTA EU Stage 3B DPF technik/ EPA Tier 4i DPF technology
Ladeluftkühlung / Intercooler 129 KW / 175 PS

Antrieb/power unit

Bosch-Rexroth-Hydrostat 2 Fahrstufen / hydrostatic 2 range

Arbeitsgang / 1st range 8 km/h

Strassengang / 2nd range 20 km/h(28km/h)

Option 40 km/h

Achsen gefedert / axle suspension (TD 40305 TD 45260 Serie/standart)

HERKULES - Vario Stufenlos ICVD mit Retarder

HERKULES - Vario stepless ICVD with retarder

Einsatz Gewicht / operating weight

TD 40305 18 to / TD 45260 16,2 to / TD 45210 14,7 to / TD 52180 14,2 to

Sicherheitseinrichtung LMB / safety system

Can-Bussystem mit Bildschirm-Anzeige, Niveau-Ueberwachung,

Zusatzgeräte-Erkennung, automatische Lastabschaltung

can-bussystem with Screen-display, to stop overload

4 Sicherheitsstützen aus der Kabine bedienbar

4 support handling cabine

Elektrische Anlage / electric system 12 Volt

Bereifung / tyres 18 x 19,5 16 PR

Kabine/cabine

Ergonomisch gestaltete ROBS/FOBS Freisichtkabine

the structure to robs/fobs

Heizung und Lüftung / heating and ventilation

Frontscheibe ausstellbar , Schiebefenster in Türe

/ hinged front window, sliding window door

Lenkrad in Höhe und Neigung verstellbar

/ steering adjustable

Scheibenwischer für Front- und Dachscheibe

/ front and roof wiper

2 Joystick in Armlehne eingebaut

2 joystick on the seat

Option: Rückfahrkamera / reversing camera

Bremsen/brake

2 - Kreis Bremsanlage hydraulisch im Oelbad

2 - circuit servo-operated hydraulic to oil bath

Parkbremse = hydraulischer Federspeicher

handbrake = spring-operated disk brake

Lenkung / steering

Sicherheitslenkung Orbitrol, Vorderachs-, Allrad-, Krabbenlenkung

safety steering system frontwheel-, allwheel-, crabwheelsteer

Ausrüstung serienmässig / series equipment

Schnellwechselkonsole / quick release

Notabsenkpumpe / emergency pump

Strassenzulassung nach Stvzo / street legal according to traffic regulations

Zusatzgeräte/ equipment (Optionen)

Palettengabel / fork carriage 1,2m 180°

Funkfernbedienung / remote control HBC-radiomatic

Arbeitsbühne starr / working platform 1,2 x 1,5m

Arbeitsbühne A-SV 180°schwenkbar man. ausziehbar 2 bis 4m

/ working platform A-SV 180° pivoted man. pull-out 2 to 4m

Arbeitsbühne A-SV 180° hydraulisch ausziehbar 2 bis 4m

/ working platform A-SV 180° pivoted hydraulic pull-out 2 to 4m

Seilwinde fest aufgebaut , 4,5 / 5,2 to Tragkraft

/ cable-winch , 4,5 / 5,2 to power

Gittermasten / jib extension 4m 500 / 700kg power

Gittermasten / jib extension 3m 900 kg power

Galgen zu Arbeitsbühne / jib to working platform 300kg power

Kippzylinderschaukel / breake-over bucket 1,7m 800L / 2,4m 1150L

Lasthaken fest angebaut / load hook fix 4,5 / 5,2to power

Fahren mit abgedrehtem Oberwagen / drive with to turn revolving

Warnleuchte Gelb auf Kabine / warn light yellow on top of cabin

Anhängekupplung mit TÜV-Abnahme Anhängerbetrieb Anbaugeräte

/ tow coupling trailer equipment

Doppelbereifung / twin-tyres 16 / 70 -20 4 pices

Holzgreifer mit Hochstellung / timber grapples with superscripts

Andere Anbaugeräte auf Anfrage / other equipment on request

CE

technische Aenderungen vorbehalten / subject to change without notice